

Fásítási terv

A Gyúrói út egy részére (hrsz.: 2401/70, a továbbiakban: út) 29 db korai juhar (200/250 cm) ültetését tervezzük az alábbiak szerint:

A fák közötti ültetési távolság tervezetten 7 m, ettől való eltérés a közműekre és a felfelé vezető magánutak elhelyezkedésére tekintettel módosulhat. A tervezésnél figyelembe vettük a közművek elhelyezkedését (különösen a közműterképen sárgával jelölt földgázvezeték től való megfelelő - legalább 2 m - ültetési távolságot), az ezekre irányadó hatályos szabályozást, valamint a helyi önkormányzati rendelet vonatkozó rendelkezéseit.

A terv elkészítéséhez a közműterképet vettük alapul. A közműterkép lakosság számára az ügyfélkapun keresztül elérhetővé tett verziójában lehetőség van mérések végzésére. Ez alapján végzett mérések szerint az út széle és a térképen ezzel egyvonalban futó, sárgával jelölt földgázvezeték és a szomszédos telkek határai közötti távolság 5 m. Betartva a földgázvezeték től szükséges legalább 2 méter távolságot, a fák és a telekhatárok között legalább 2,5 m távolság marad.

A fásítani tervezett útszakaszt a rá merőleges magánutak négy szelvényre osztják. Az első szelvény a térképen bal oldalra a 2401/27 hrsz-ú telekkel határos, a második szelvény a 2401/39 és 2401/38 hrsz-ú telkekkel, a harmadik szelvény a 2401/33 és 2401/32 hrsz-ú, a negyedik szelvény pedig a 2401/15 hrsz-ú telekkel határos.

Az első szelvényre (1. ábra) 5 db fa ültetését tervezzük úgy, hogy a közműterképen a 2401/71 hrsz-ú telek előtt már meglévő kőrifától mért távolságok a következőképpen alakulnak:

- Fa1 - 7m
- Fa2 - 14m
- Fa3 - 21m
- Fa4 - 28m
- Fa5 - 35m

A második szelvényre (2. ábra) 10 db fa ültetését tervezzük úgy, hogy a közműterképen az útra merőlegesen megjelenő földgázvezeték től mért távolságok a következőképpen alakulnak:

- Fa6 - 7m
- Fa7 - 14m
- Fa8 - 21m
- Fa9 - 28m
- Fa10 - 35m
- Fa11 - 42m
- Fa12 - 49m
- Fa13 - 56m
- Fa14 - 63m
- Fa15 - 72m

A harmadik szelvényre (3. ábra) szintén 10 db fa ültetését tervezzük úgy, hogy a közműterképen az út és a 2401/3, 2401/33, 2401/32 és 2401/ telkek által közrefogott téglalap 2401/3 és 2401/33 hrsz-ú telek felé eső, rövidebb oldalának középpontjától (a beszúrt fotón lilával jelölve) mért távolságok a következőképpen alakulnak:

Fásítási terv- Gyúrói út (2401/70)
2024.09.29.

- Fa16 - 7m
- Fa17 - 14m
- Fa18 - 21m
- Fa19 - 28m
- Fa20 - 36m
- Fa21 - 41m
- Fa22 - 48m
- Fa23 - 55m
- Fa24 - 62m
- Fa25 - 71m

A negyedik szelvényre (4.ábra) 4 db fa ültetését tervezzük úgy, hogy a közműterképen az útra merőlegesen futó, sárgával jelölt földgázvezeték től mért távolságok a következőképpen alakulnak:

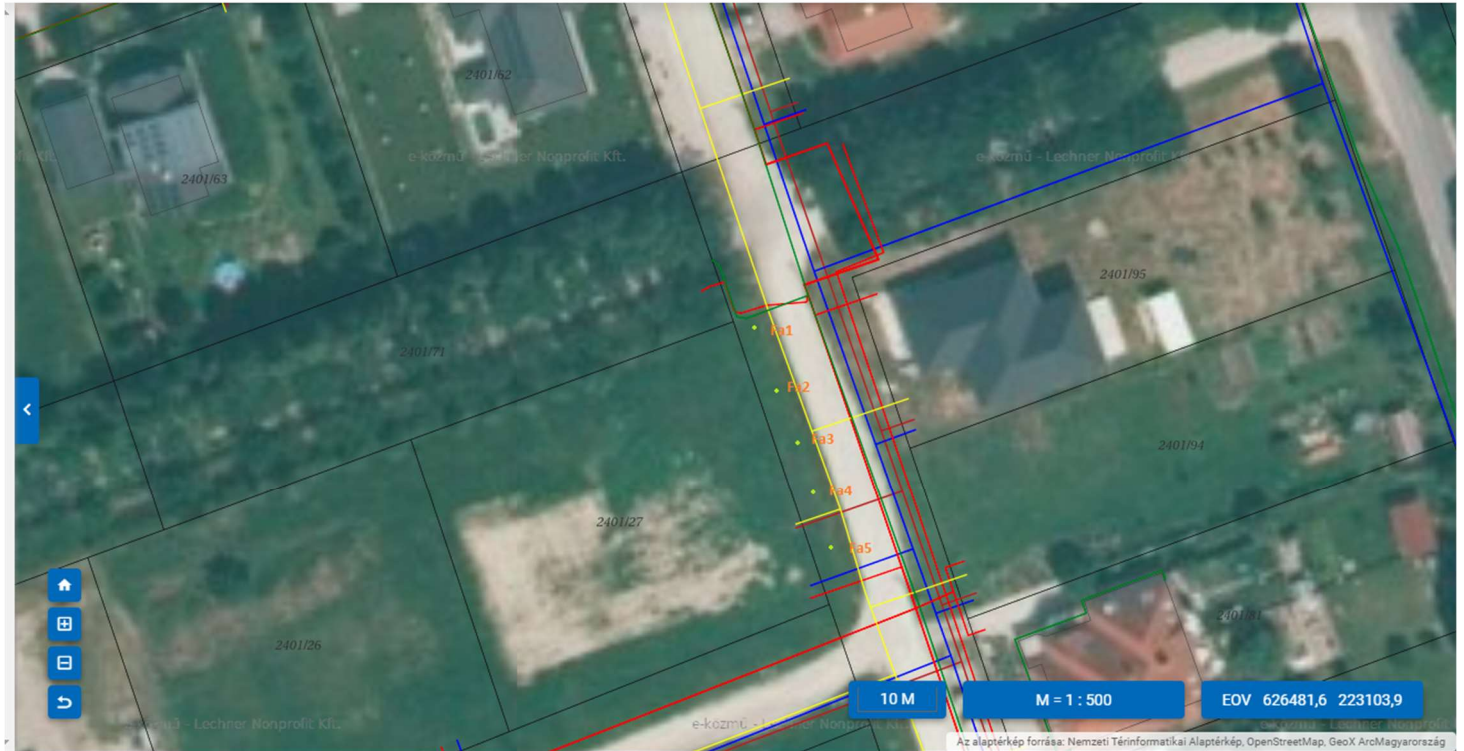
- Fa26 - 7m
- Fa27 - 14m
- Fa28 - 21m
- Fa29 - 28m

Jelenleg az út teljes hosszában vizesárok húzódik, és a már megkezdett építkezések alapján az látszik, hogy az úttal határos ingatlanok bejáratát nem az út, hanem az erre merőleges, jelenleg magánutak irányába tervezik. Ha a jövőbeni építkezések alkalmával mégis az út irányába nyitnák meg a szomszédos ingatlanokat, a 7 méteres ültetési távolságok lehetővé teszik a bejárók kialakítását.

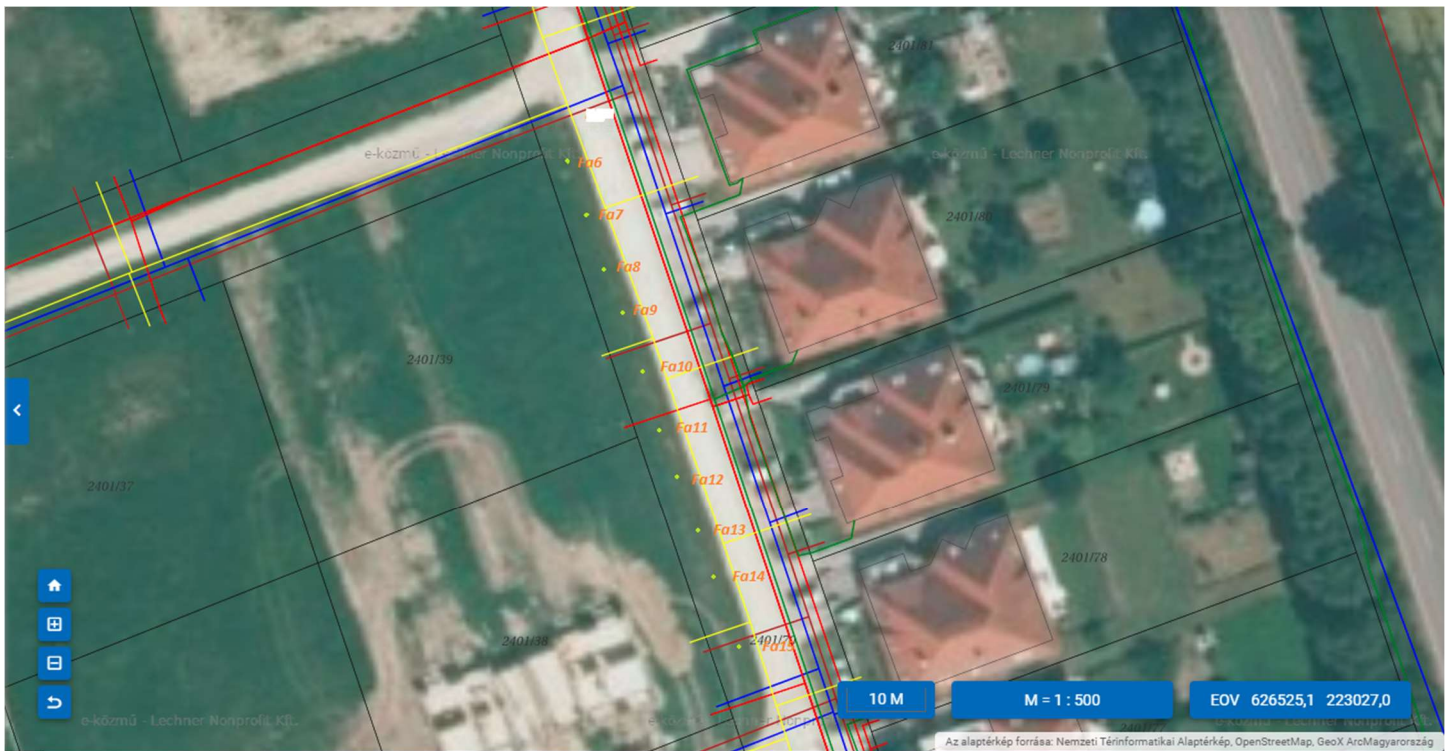
A fák elhelyezkedését a közműterképen való jelöléssel (számozással) ábrázoljuk, ily módon jól látszik egyrészt a tervezett fák szomszédos ingatlanokhoz, valamint a közművekhez viszonyított pozíciója is.

Fásítási terv- Gyúrói út (2401/70)
2024.09.29.

Értékelési igénylése Közműnyilatkozat igénylése Közmű-állásfoglalás igénylése

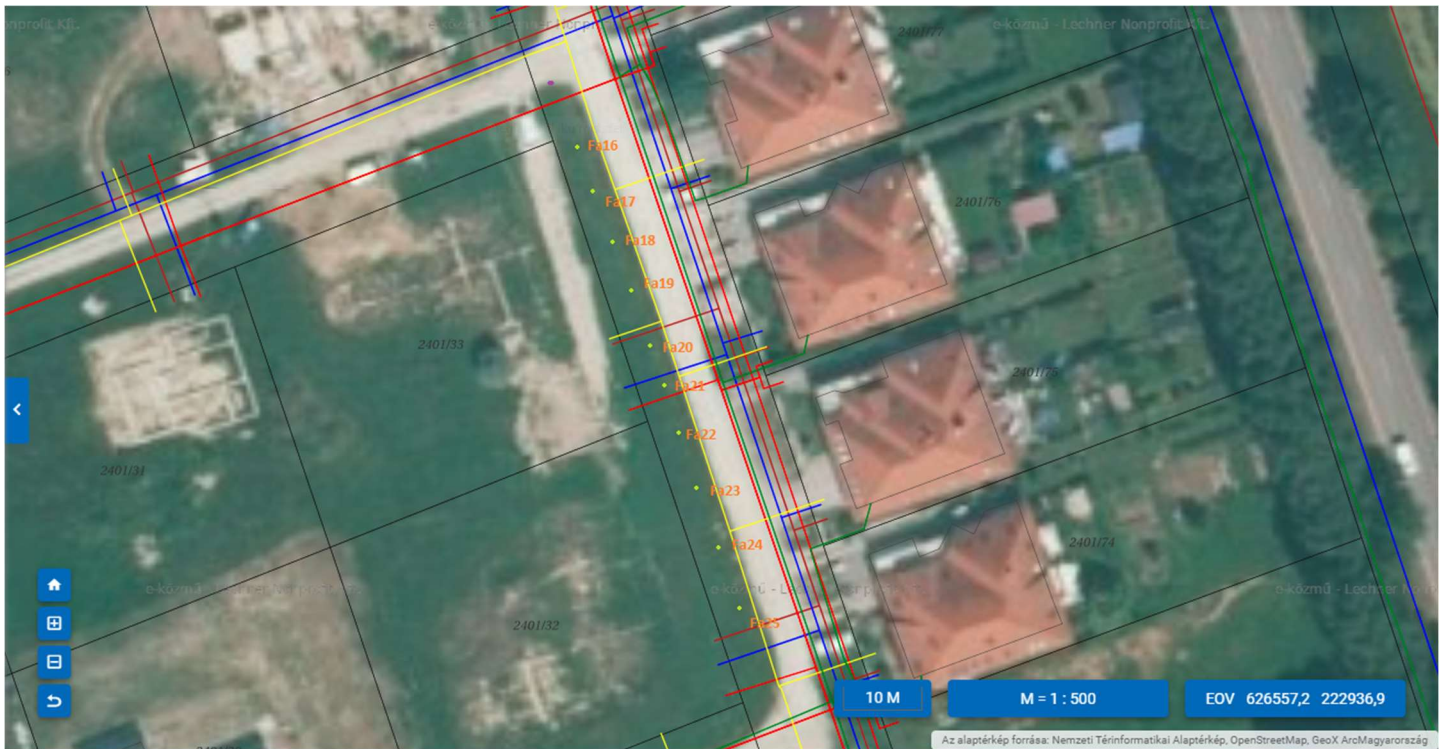


1. ábra Első szelvény

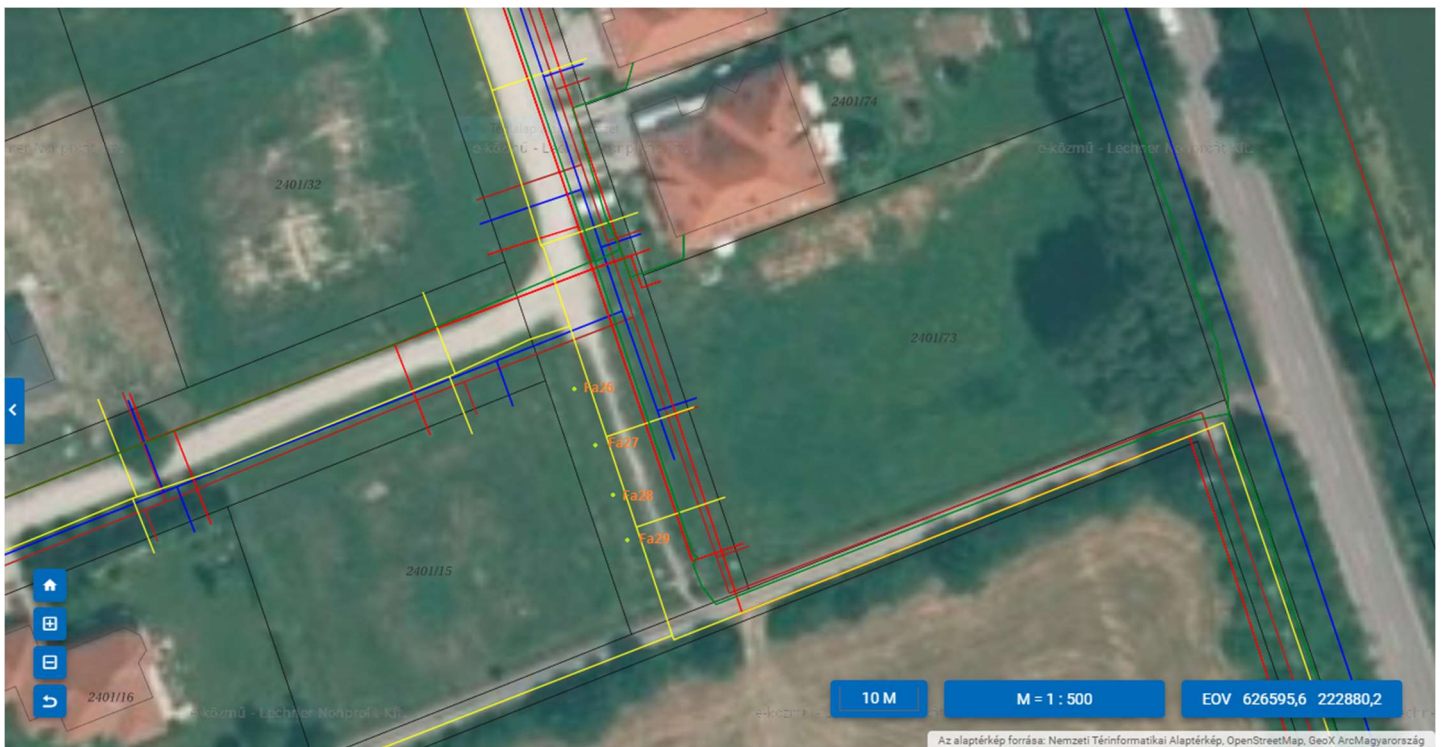


2. ábra Második szelvény

Fásítási terv- Gyúrói út (2401/70)
2024.09.29.



3. ábra Harmadik szelvény



4. ábra Negyedik szelvény