

LAKOSSÁGI TÁJÉKOZTATÓ

BUDAPEST-BALATON KERÉKPÁROS ÚTVONAL – TORDAS-VELENCE RÉSZSZAKASZ ÉPÍTÉSE

A beruházó NIF Nemzeti Infrastruktúra Fejlesztő Zrt. megbízásából a SWIETELSKY Magyarország Kft. kivitelezésében valósul meg a Budapest-Balaton kerékpáros útvonal, Etyek-Velence szakaszán belül a Tordas-Velence részszakasz kiépítése. A beruházás 5 települést érint: Tordas, Kajászó, Pázmánd, Nadap, Velence.

A szakasz eleje a tordasi Csillagfürt lakókert bejáratánál csatlakozik az Etyek-Tordas közötti szakaszhoz és a mintegy 17,5 km egybefüggő hosszan vezető nyomvonal Velencén, a meglévő part menti kerékpárúthoz történő csatlakozással ér véget.

A projekt ismertetése:

1. TORDAS

A szakasz, illetve a projekt kezdőszelvénye Tordason, a Köztársaság úton a Csillagfürt lakókert bejáratánál található, és Tordas közigazgatási határáig 1104 méter hosszon 3,5 m szélességben vezet, melynek kialakítása a **meglévő földút burkolásával és forgalomtechnikai jelzések elhelyezésével** történik.

2. KAJÁSZÓ

Kajászó közigazgatási területén a tordasi szakasz folytatásaként, a **meglévő mezőgazdasági út szilárd burkolattal történő ellátásával és a forgalomtechnikai jelzések elhelyezésével** a nyomvonal az Ady Endre utcába való csatlakozásig folytatódik. A szakasz hossza 1175 méter, a mezőgazdasági út hasznos szélessége 3,5 méter.

Kajászó lakott területén a Rákóczi utca – Kossuth utca nyomvonalában, mintegy 922 méter hosszon **forgalomtechnikai elemekkel** kerül kialakításra a kerékpáros útvonal. A Rákóczi utca – Kossuth utca csomópontjában **új gyalogátkelőhely és kerékpáros-átkelőhely** épül.

Kajászó lakott területén kívül, a Kossuth utca folytatásában a **meglévő földút burkolása** valósul meg. A mezőgazdasági út hossza 3148 m, hasznos szélessége 3,5 méter.

LAKOSSÁGI TÁJÉKOZTATÓ

BUDAPEST-BALATON KERÉKPÁROS ÚTVONAL – TORDAS-VELENCE RÉSZSZAKASZ ÉPÍTÉSE

3. **PÁZMÁND**

Pázmánd közigazgatási területén a kajászói burkolt mezőgazdasági úthoz csatlakozva 3096 méter hosszú, **szilárd burkolatú mezőgazdasági utat** alakítanak ki 3,5 méter szélességben.

Pázmánd lakott területén a kerékpáros útvonalat **forgalomtechnikai elemekkel** jelölik ki a József Attila utca – Jókai Mór utca tengelyben.

A Vereb-Pázmánd vízfolyás felett **6,0 m szabadnyílású műtárgyat** és a hozzá vezető **önálló kerékpárutat** alakítják ki, valamint az önkormányzat által kijelölt helyen **kerékpáros pihenőhelyet** létesítenek. A kerékpárút hossza 268 méter, hasznos szélessége 3,0 méter. A szakasz végszelvényében és a Nadapi út csatlakozásában **újonnan kijelölt gyalogátkelőhelyet és kerékpárútátvezetést** alakítanak ki.

A Nadapi út folytatásában, 2467 méter hosszon **forgalomtechnikai elemekkel** jelölik ki a kerékpáros útvonalat Nadap közigazgatási határáig. A szakasz a meglévő műtárgyon keresztezi a Cibulka-ér vízfolyást.

4. **NADAP**

Nadap közigazgatási területén a pázmándi szakaszhoz kapcsolódva **forgalomtechnikai elemekkel** jelölik ki a kerékpáros útvonalat a Szabadság utca - Bem utca nyomvonalában.

A 2018 méter hosszú szakasz a 8119. j. országos közúthoz kapcsolódva végződik.

Nadapon a Bem utcától kezdődően a 8119. j. országos közúttal párhuzamos önálló kerékpárút kialakítása valósul meg a közigazgatási határig. Az **önálló kerékpárút** hossza 743 méter, hasznos szélessége 3,0 méter.

5. **VELENCE**

Velence közigazgatási területén a nadapi kerékpárút szakaszhoz csatlakozva, a 8119. j. országos közúttal párhuzamos 3,0 méter széles **önálló kerékpárút** építése történik 851 méter hosszan.

LAKOSSÁGI TÁJÉKOZTATÓ

BUDAPEST-BALATON KERÉKPÁROS ÚTVONAL – TORDAS-VELENCE RÉSZSZAKASZ ÉPÍTÉSE

Velence lakott területén a kerékpáros útvonalat a Panoráma úton jelölik ki **forgalomtechnikai elemekkel** 387 méter hosszon.

Az **M7 autópálya felett a meglévő gyalogos-kerékpáros műtárgyat** felhasználva vezetik át a kerékpáros útvonalat. Az autópálya pihenőhelyek területét felhasználva, 2,75 méter széles önálló kerékpárút jön létre, 384 méter hosszon (műtárggyal együtt).

A kerékpáros útvonalat az önkormányzat kezelésében lévő Enyedi utca **forgalomtechnikai fejlesztésével** alakítják ki 328 méteren, melyet követően becsatlakozik a Velence-tó körüli kerékpáros útvonalhoz.

LAKOSSÁGI TÁJÉKOZTATÓ

BUDAPEST-BALATON KERÉKPÁROS ÚTVONAL – TORDAS-VELENCE RÉSZSZAKASZ ÉPÍTÉSE

Az építés ütemezése:

A kivitelezési munkák a tervezési feladatok elvégzését követően kezdődhetnek, várhatóan 2021 július-augusztusában. Első ütemben a terület előkészítő munkák zajlanak, ezt követően kezdődnek a földmunkák és vízépítési valamint hídépítési részfeladatok, melyeket 2021. év végéig tervezünk megvalósítani. A kivitelezési munkákat szakaszosan tervezzük elvégezni a környező területek minél kisebb zavarása érdekében. Az esetleges forgalomkorlátozásokról tájékoztatni fogjuk az érintetteket a munkavégzés előtt. Várhatóan a 2022-es év elejére húzódnak át a végleges forgalomtechnikai feladatokkal kapcsolatos munkák, valamint az aszfalt kopóréteg-építés is. A projekt tervezett befejezési határideje 2022. május.

A kivitelezés okozta kellemetlenségek miatt ezúton is köszönjük türelmüket és megértésüket!

A projekttel kapcsolatos kérdéseiket, javaslataikat, kérjük, e tájékoztató megjelenésétől számított 15 napon belül küldjék meg részünkre az alábbi elérhetőségek valamelyikére. A kérdések és az azokra adott válaszok a tájékoztató közzétételétől számított 30 napon belül kerülnek fel a honlapokra, összesített formában.

Panasziroda kapcsolat

SWIETELSKY Magyarország Kft.

E-mail: buba.szfvar@swietelsky.hu

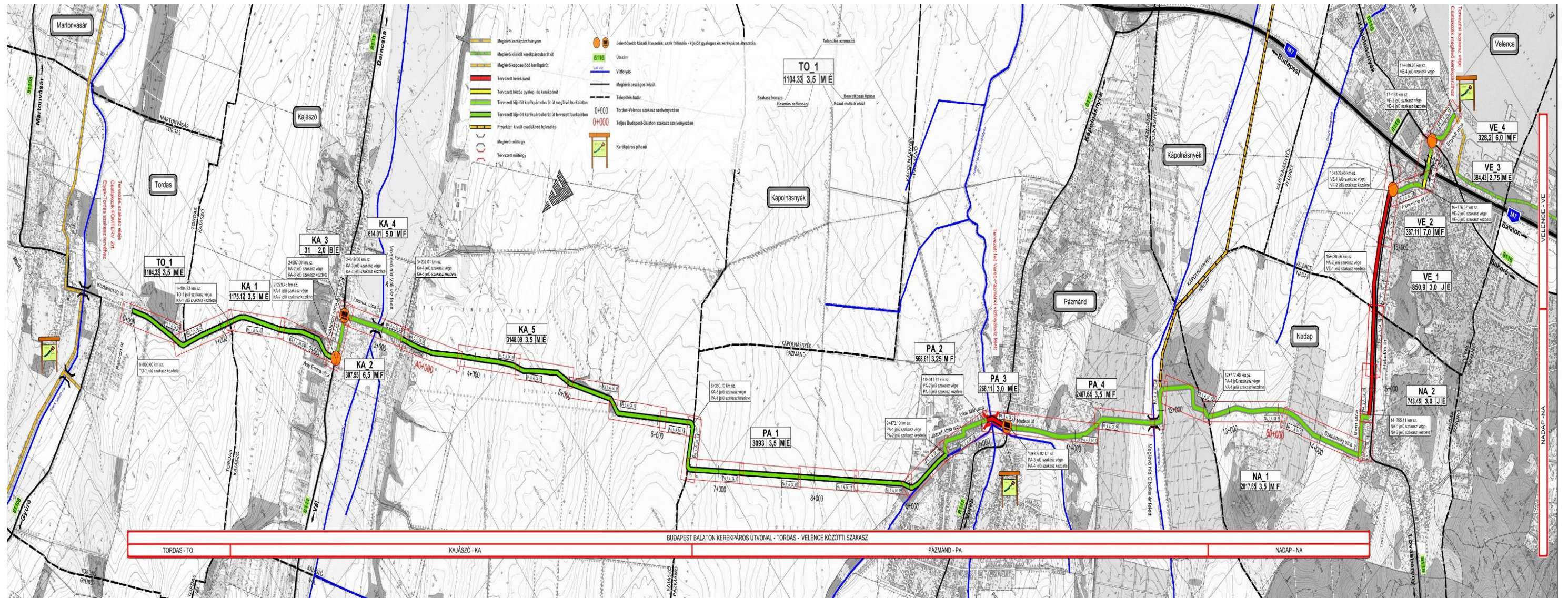
Honlap: www.swietelsky.hu

Székesfehérvár, 2021. június 9.

LAKOSSÁGI TÁJÉKOZTATÓ

BUDAPEST-BALATON KERÉKPÁROS ÚTVONAL – TORDAS-VELENCE RÉSZSZAKASZ ÉPÍTÉSE

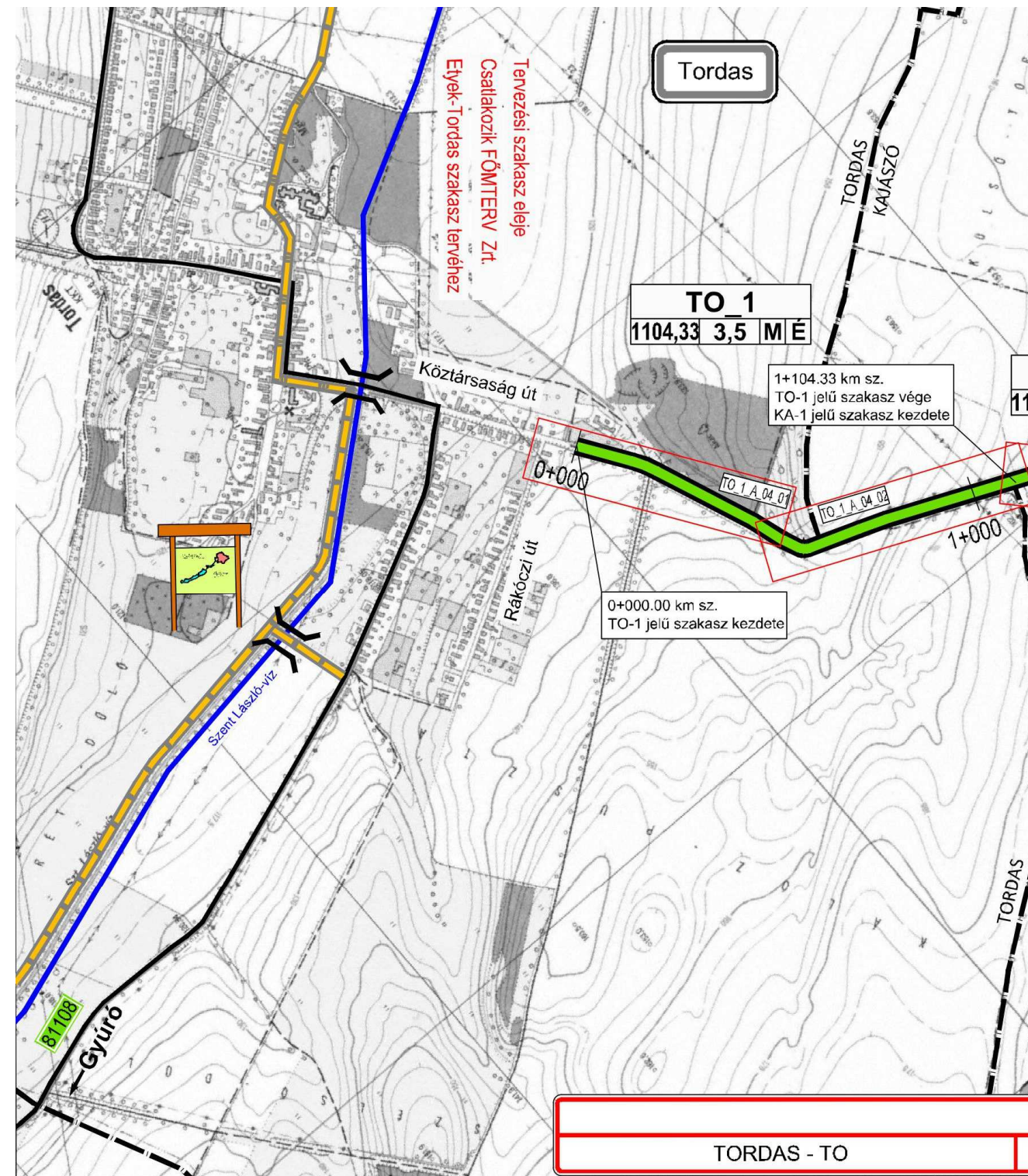
Áttekintő helyszínrajz



LAKOSSÁGI TÁJÉKOZTATÓ

BUDAPEST-BALATON KERÉKPÁROS ÚTVONAL – TORDAS-VELENCE RÉSZSZAKASZ ÉPÍTÉSE

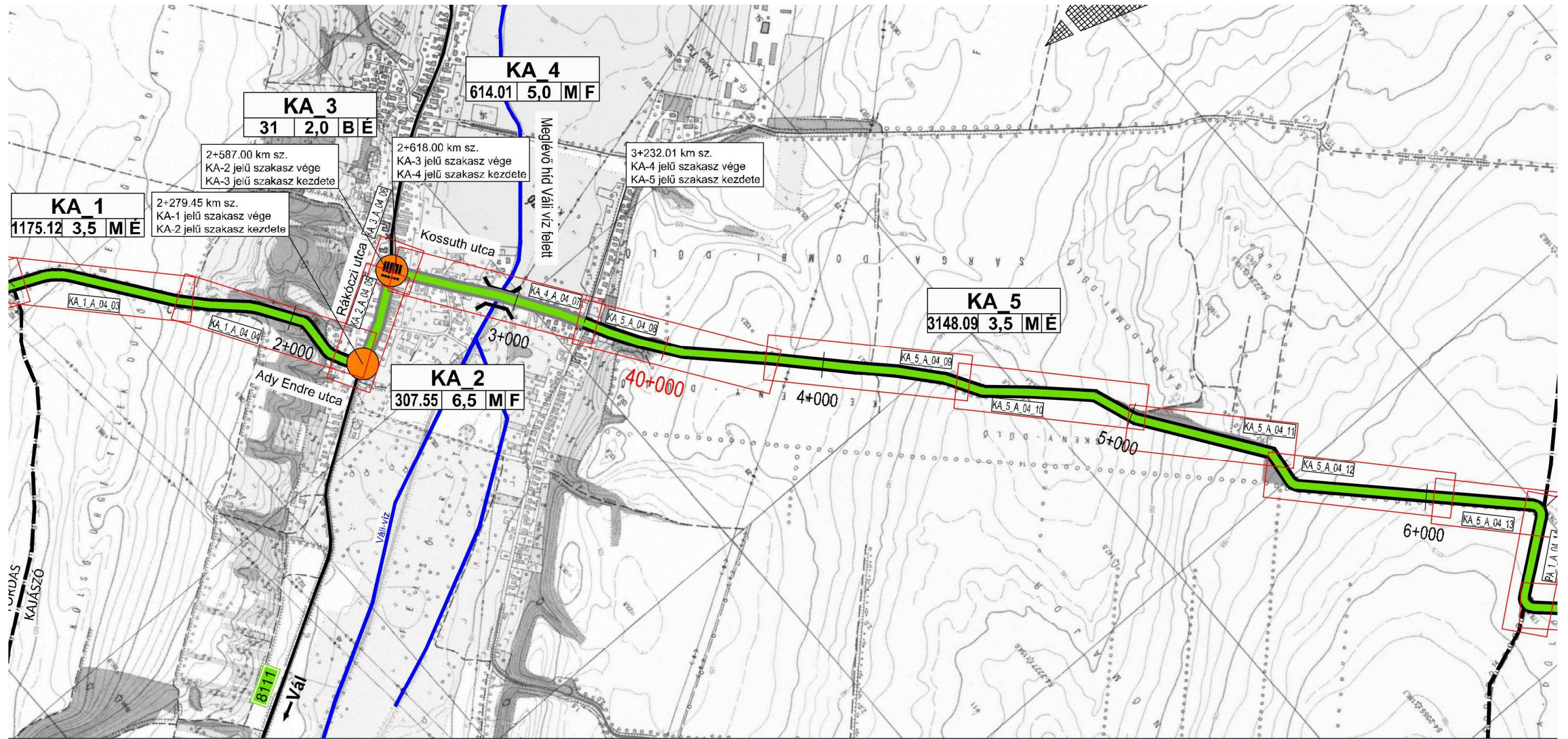
1. Tordas



LAKOSSÁGI TÁJÉKOZTATÓ

BUDAPEST-BALATON KERÉKPÁROS ÚTVONAL – TORDAS-VELENCE RÉSZSZAKASZ ÉPÍTÉSE

2. Kajászó



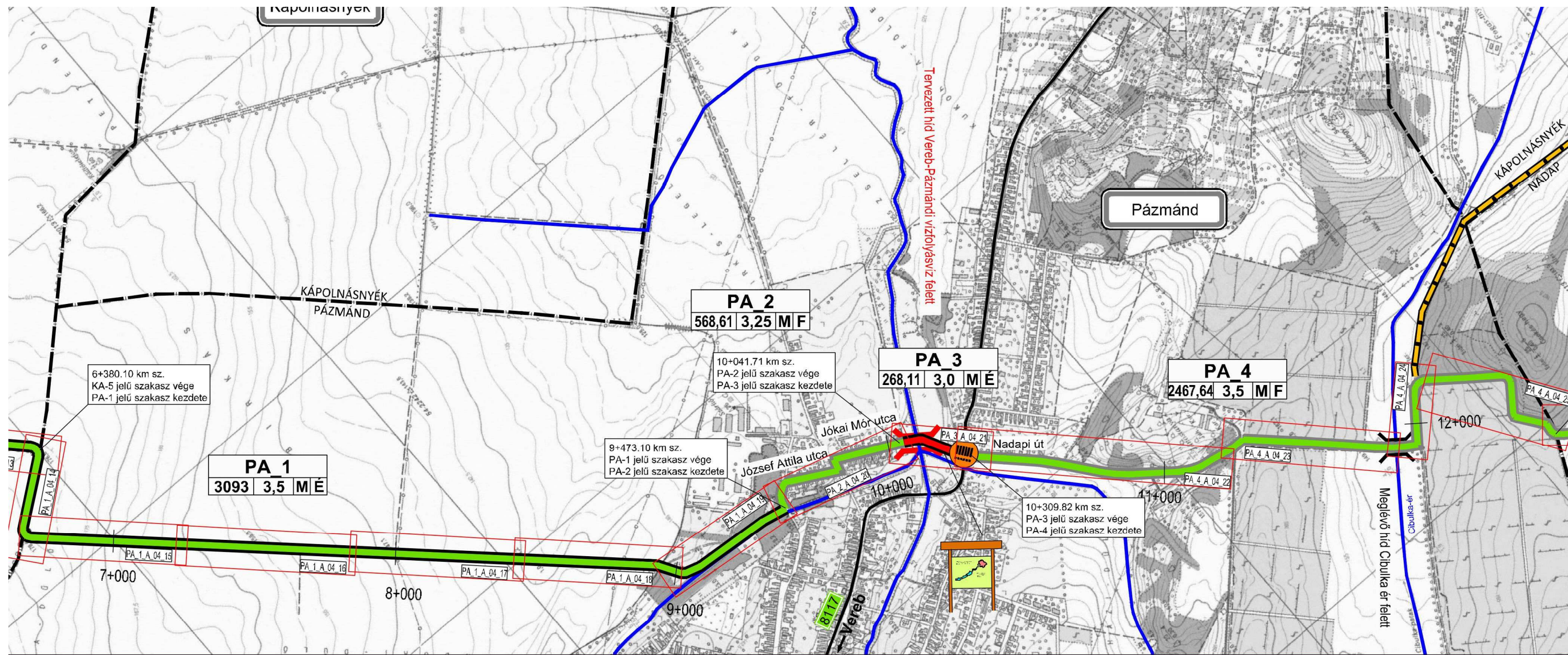
BUDAPEST B

KAJÁSZÓ - KA

LAKOSSÁGI TÁJÉKOZTATÓ

BUDAPEST-BALATON KERÉKPÁROS ÚTVONAL – TORDAS-VELENCE RÉSZSZAKASZ ÉPÍTÉSE

3. Pázmánd



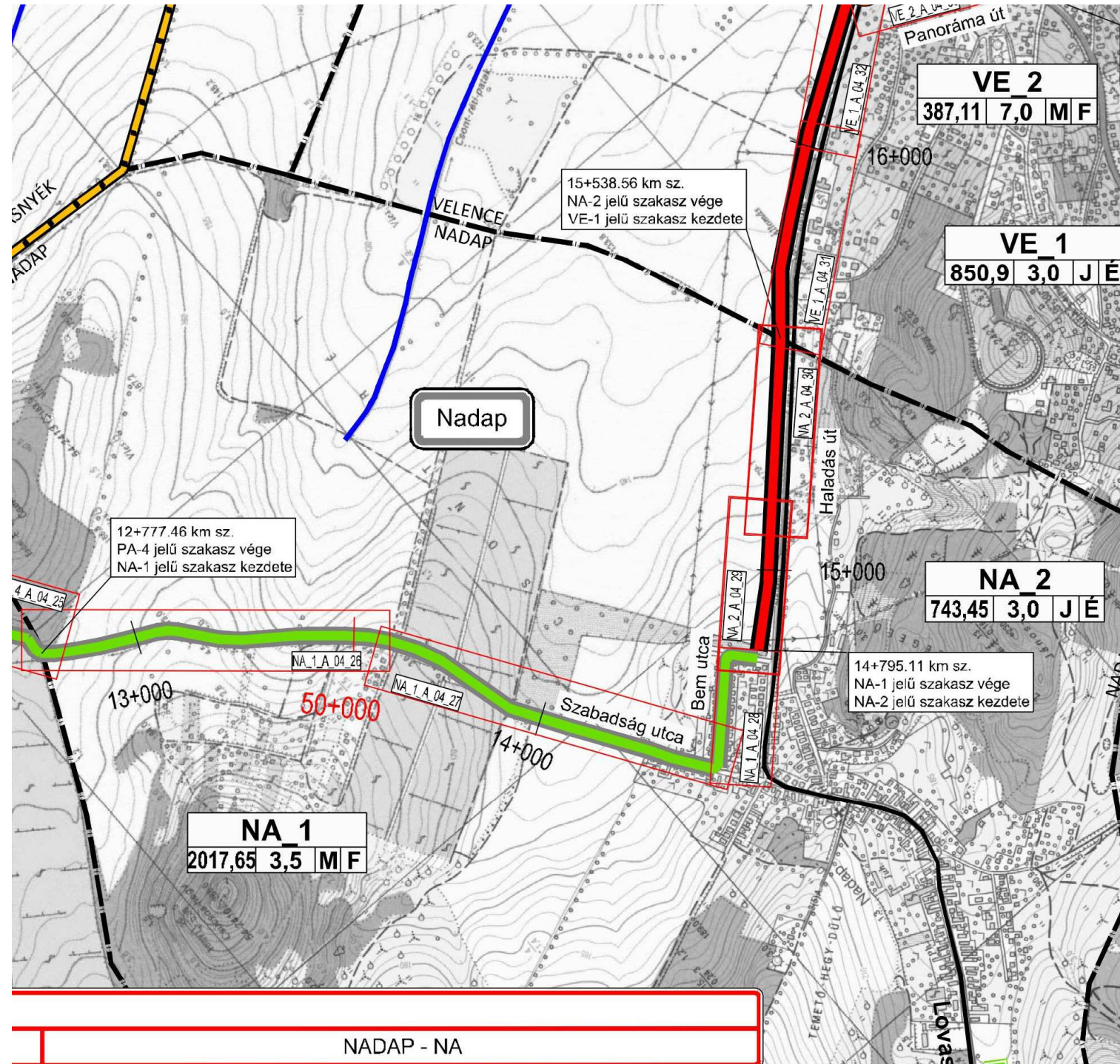
BUDAPEST-BALATON KERÉKPÁROS ÚTVONAL - TORDAS - VELENCE KÖZÖTTI SZAKASZ

PÁZMÁND - PA

LAKOSSÁGI TÁJÉKOZTATÓ

BUDAPEST-BALATON KERÉKPÁROS ÚTVONAL – TORDAS-VELENCE RÉSZSZAKASZ ÉPÍTÉSE

4. Nadap



LAKOSSÁGI TÁJÉKOZTATÓ

BUDAPEST-BALATON KERÉKPÁROS ÚTVONAL – TORDAS-VELENCE RÉSZSZAKASZ ÉPÍTÉSE

5. Velence

